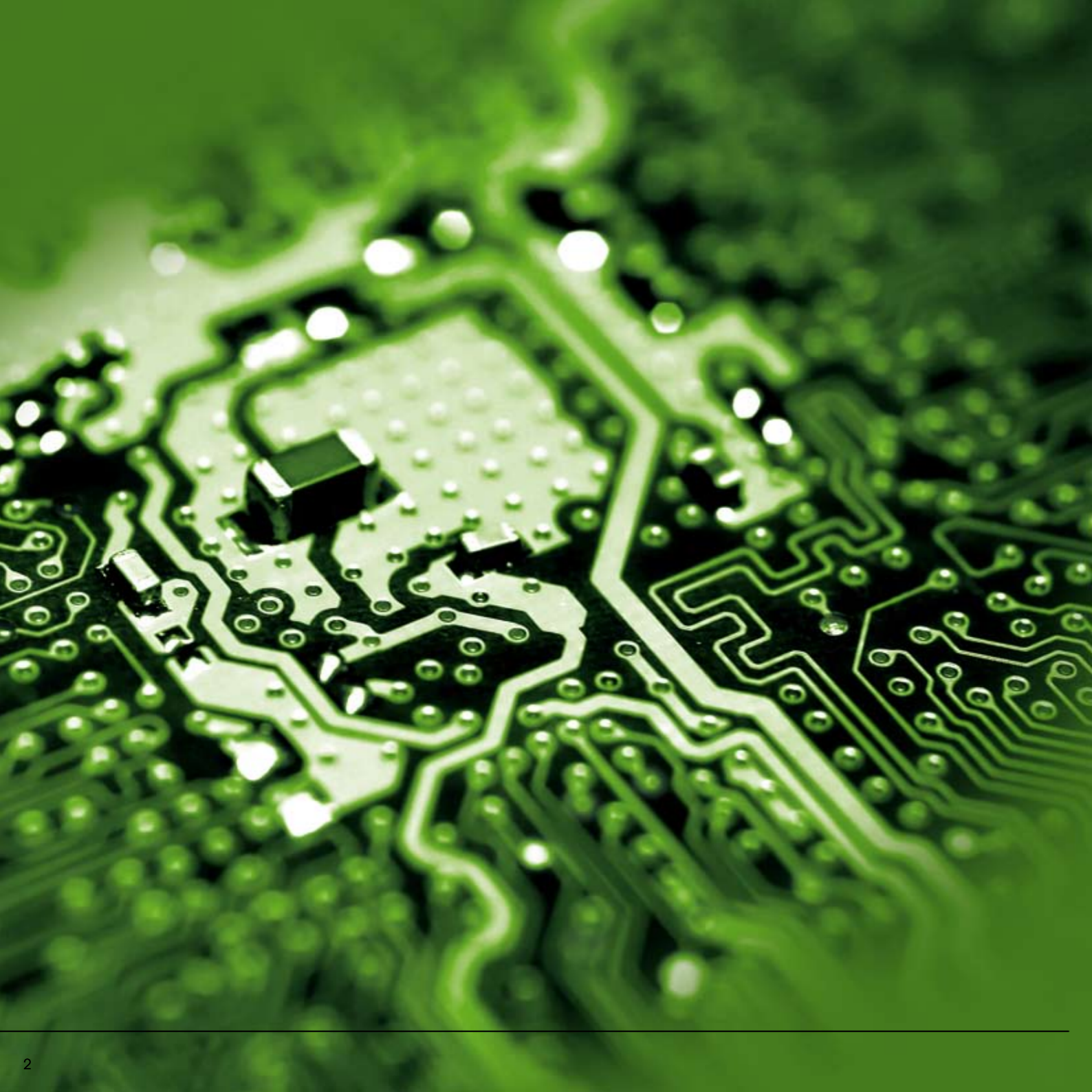




toolhouse
diagnostic solutions





Über uns / *About us*

- Über 15 Jahre Kompetenz
- Entwicklung, Support und Vertrieb aus einer Hand
- Made in Germany

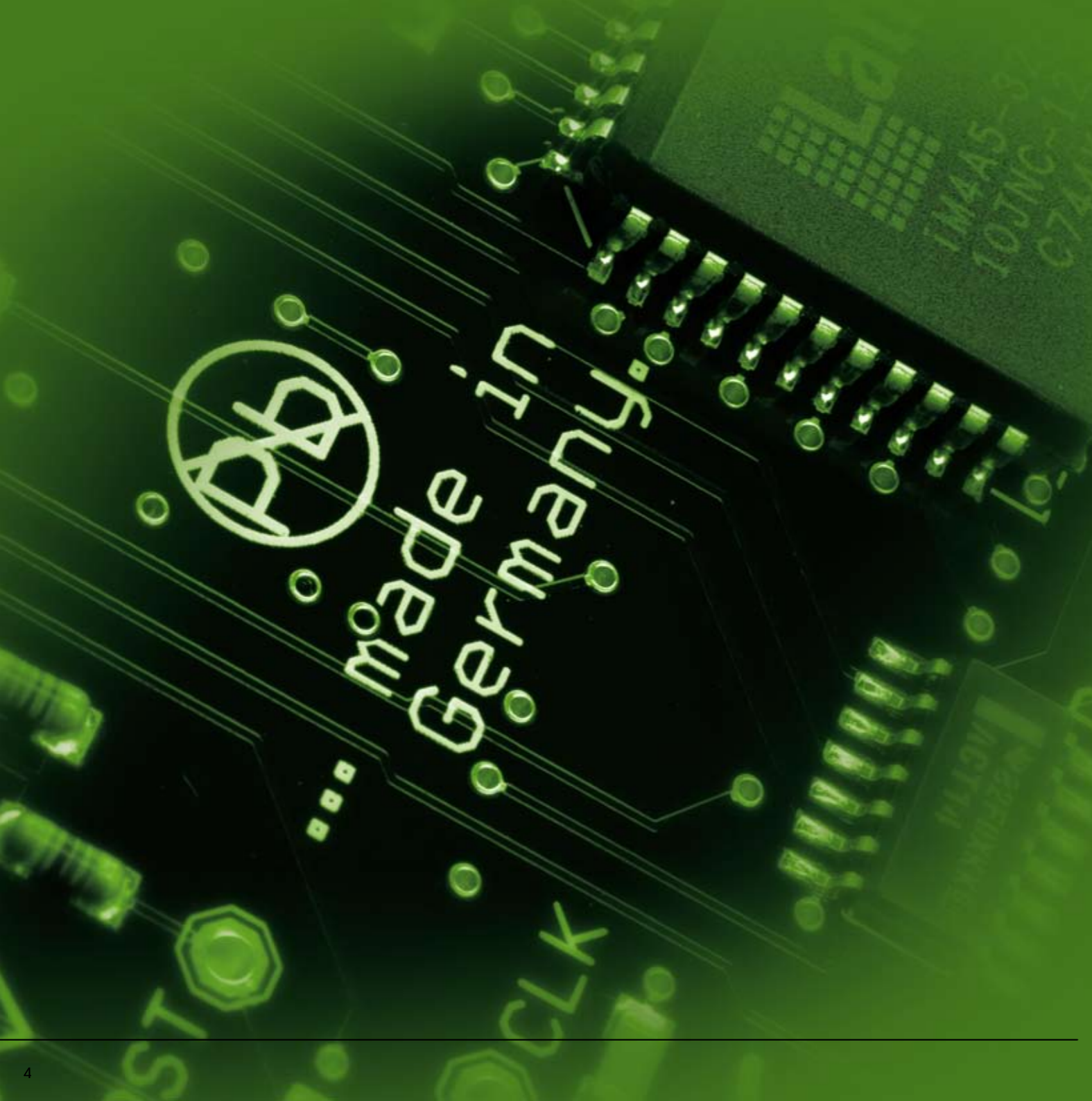
toolhouse entwickelt und vertreibt seit 1994 Produkte zur Fehlersuche in PCs, Servern und Notebooks. Der hohe Produktstandard wird durch ein professionelles Team von Entwicklern gewährleistet, das seit vielen Jahren mit unserem Unternehmen verbunden ist.

Kunden-Support auf höchstem Niveau durch geschultes Technikpersonal sowie ein kompetentes Vertriebsteam direkt im Haus sind die Pfeiler unseres Erfolgs.

- *Over 15 years of competent experience*
- *Development, support and sales from one source*
- *Made in Germany*

toolhouse has developed and sold error search products for computers, servers and notebooks since 1994. The products are developed and tested by a team of engineering experts, who have worked with our organization for numerous years. Their specialist knowledge guarantees for high-standards.

Our success is partly due to the direct in-company client support which we offer at top level by trained technical staff as well as a reliable and competent sales team.



Technik / Techniques

Mit der **toolstar**® Produktfamilie ist es einfach, Fehler in PCs, Servern oder Notebooks zu finden. Statt „trial and error“ wird professionell getestet. Supportaufgaben werden so schneller und effizienter ausgeführt.

Unsere Datenrettungstools bringen beschädigte Dateien und Verzeichnisse zurück. Mit unseren Festplattentools werden Festplatten dupliziert oder auch gelöscht.

Für Fragen steht jederzeit unser technischer Support bereit.

*The **toolstar**® product family simplifies error search in computers, servers and notebooks. Instead of the usual "trial and error" process we test professionally. Support tasks are therefore quicker and more efficiently carried through.*

Our data rescue tools restore damaged files and directories. Our hard drive tools duplicate or delete hard drives.

Don't hesitate to contact our technical support team, anytime, if you have questions or need further information.

Egal ob Sie fünf oder 1.000 PCs testen, durch den Einsatz von **toolstar®test** beträgt Ihre Zeitersparnis ca. 90%.

*Regardless if you need five or one thousand computers testing, you can save 90% of your time with our **toolstar®test**.*



Zeit sparen / Time Saving

Ein Blick auf unser Diagramm zeigt den erforderlichen Zeitaufwand, den ein Techniker oder Administrator benötigt, um eine bestimmte Anzahl von PCs pro Monat zu testen.

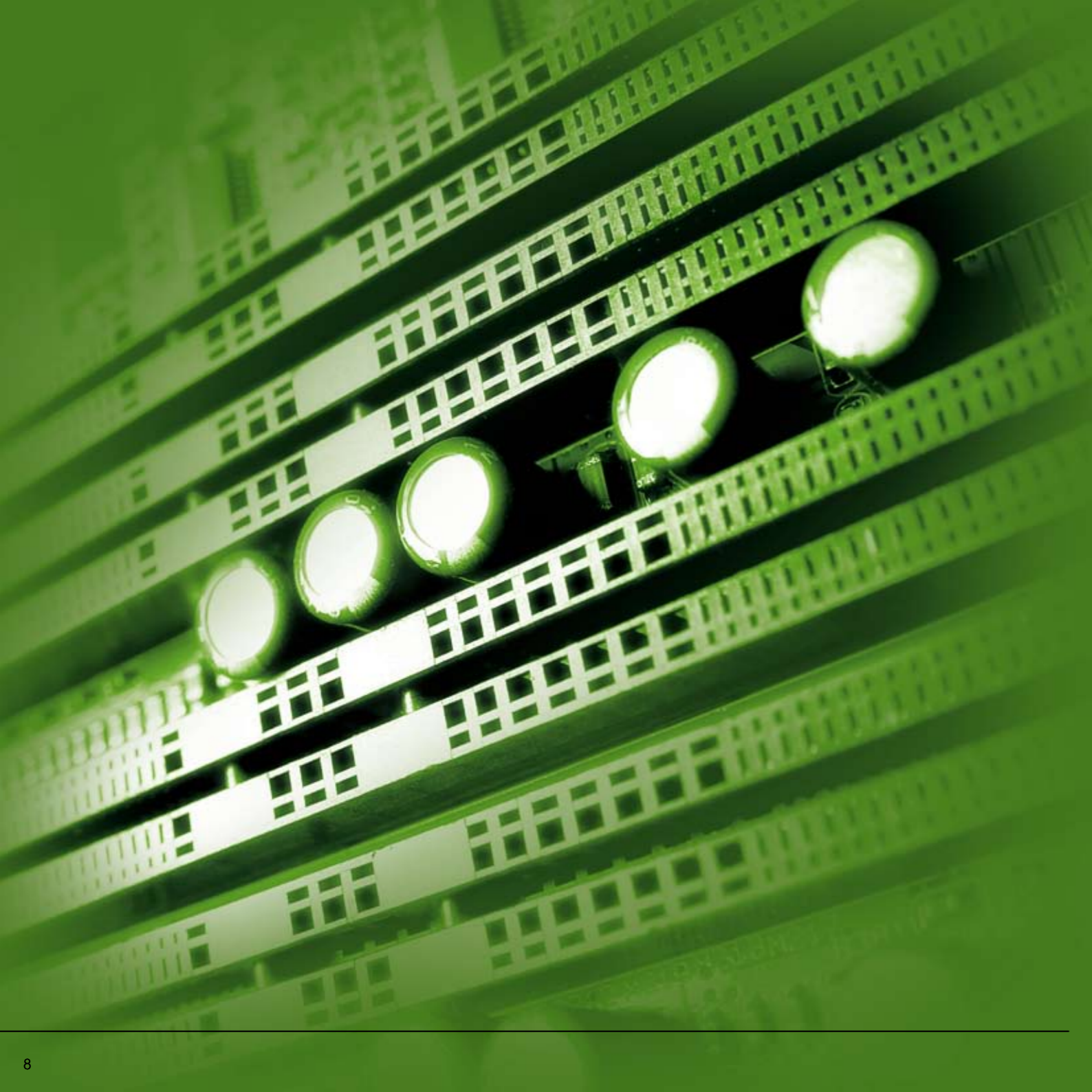
A quick glance at our time chart shows the necessary time needed by a technician or administrator to test a set amount of computers per month.

Bei der gängigen Testmethode (ohne Testequipment) veranschlagen wir eine durchschnittliche Arbeitszeit von 30 Minuten pro PC. Dieser Wert basiert auf Umfragen und Erfahrungswerten und ist natürlich variabel.

The common test methods (without test equipment) needs an approx. work time of 30 minutes per computer. This value is based on surveys and experience and is, of course, variable.

Bei Tests mit **toolstar®test** wird die Zeit angegeben, die der Techniker benötigt, um die Testabläufe zu starten. Die Dauer der Tests ist dabei flexibel und frei konfigurierbar. Ein Burn-in-Test kann zum Beispiel mehrere Stunden dauern, ein Kurzcheck zur Ausgangskontrolle nur wenige Minuten. In beiden Fällen ist der Zeitaufwand für den Techniker jedoch identisch.

*The time needed for tests which are carried out with **toolstar®test** is the set-up phase the technician needs to start the test process. The test time here is flexible and freely configurable. For example a burn-in-test can take a few hours, a quick check for output control a few minutes. In both cases the time needed by the technician is identical.*



Vorteile / Advantages

- **Dramatische Reduzierung der Kosten**
Sparen Sie im Service, bei der Ausgangskontrolle oder im In-House-Support bis zu 50 % an Zeit bzw. Kosten.
- **Alle Testabläufe automatisierbar**
Gestalten Sie alle Abläufe transparent und kalkulierbar.
- **Exakte Protokollierung**
Ihr Beleg für geleistete Arbeit.
- **Kontinuierliche Weiterentwicklung**
Setzen Sie auf Produkte mit Investitionssicherheit.
- **Technischer Support**
Für Fragen stehen wir gerne zur Verfügung.
- **Individuelle Entwicklung**
Wir realisieren Ihre Wünsche, sprechen Sie mit uns.
- **Massive reduction of costs**
due to reduction in service, output control or in-company support time, up to 50 % time/cost reduction.
- **All tests can be run automatically**
Set-up of transparent and calculable runs.
- **Detailed logging**
Your document for work carried out.
- **Continual development**
Invest into products which are safe investments.
- **Technical support**
We would gladly answer any questions you have.
- **Individual development**
Talk to us about your ideas and requests, we would like to put them into practice for you.

Application report Geodis

Geodis is an international orientated logistic service, located in Paris.

The right tools

toolstar®test OS is an application which boots itself and works with its own operating system. This means all hardware components within a CPU can be accurately tested from the lowest level directly. In the meantime toolstar®test OS is used at all test places and guarantees with precise test runs a fast and accurate error analysis. This results in saving precious time and allows Geodis to optimize and expand service capacity without large investments. toolstar®test OS works either with defined scripts or is individually adapted, this means the technician can increase the amount of computers which need to be tested. toolstar®test OS collates clearly all

tested computers or notebooks with a protocol which includes system information and a test report.

The result

toolhouse updates the test software regularly and takes into consideration any individually requested adaptations. This guarantees that new components are tested and that the test runs can be continually optimized. The implementation of toolstar®test OS Geodis has resulted in a time reduction per workplace of 15% and in return this has accordingly increased work performance.

In numbers this means: based on an 8 hour day implementation of toolstar®test OS has resulted in a saving of 72 minutes per workplace.

Anwenderbericht Geodis

Geodis ist ein international ausgerichteter Logistikdienstleister mit Sitz in Paris.

Richtige Werkzeuge

toolstar®test OS ist eine Anwendung, die selbstbootend mit eigenem Betriebssystem arbeitet. Somit können alle Hardware-Komponenten in einem Rechner auf unterster Ebene direkt und genau getestet werden. **toolstar®test OS** wird inzwischen an allen Testplätzen eingesetzt und gewährleistet mit präzisen Abläufen eine schnelle und sichere Fehleranalyse. Somit wird wertvolle Zeit gespart, wodurch Geodis Servicekapazitäten ohne größere Investitionen optimiert und ausbaut. **toolstar®test OS** arbeitet mit vorgegebenen Skripten oder individuell angepasst und erlaubt den Technikern, den Durchsatz von getesteten PCs zu erhöhen. Zu allen überprüften PCs oder Notebooks erstellt

toolstar®test OS ein eindeutig zuordenbares Protokoll, das sowohl Systeminformationen wie auch Testberichte darstellt.

Das Ergebnis

toolhouse aktualisiert die Testsoftware in regelmäßigen Abständen und nimmt auf Wunsch auch individuelle Anpassungen vor. Somit ist gewährleistet, dass auch neueste Komponenten getestet und die Testabläufe regelmäßig optimiert werden. Durch den Einsatz von **toolstar®test OS** wird bei Geodis pro Arbeitsplatz eine Zeitersparnis von 15% erzielt und dementsprechend die Arbeitsleistung erhöht.

In Zahlen bedeutet das: auf einen Acht-Stunden-Tag gerechnet, werden durch den Einsatz von **toolstar®test OS** pro Arbeitsplatz 72 Minuten Zeit gespart.

Application report Expert Bening

Computer testing under critical eyes

The electronic specialist dealers Expert Bening have demonstrated how tightly calculated prices and additional customer service can be combined in daily business.

Many advantageous aspects

Stefan Kanthak the technical chief and computer technician at Expert Bening in Aurich sees the advantages in the software supported diagnosis and especially the time saving aspect: »The detailed testing of all components used to take at least an hour, in the meantime we start with the diagnosis software on the CPU which focuses on the testing of possible faulty components or tests all installed hardware for errors in less than 10 minutes.«

Not only is it faster, but the quality of the error diagnosis has increased. »Since we have

started to use **toolstar®fest OS**, wrong diagnosis has become almost impossible. **toolstar®** is also extremely helpful when it comes to combination errors with more than one component. In the past the error would appear once continual operation had started and now the software immediately sends a signal.«

Positive conclusion

Expert Bening profits from the investment through additional service offers. As a competent provider new customer relationships have developed. By using the software supported error diagnosis the technicians can concentrate on more important work, run times have decreased and the quality of the error diagnosis has increased, resulting in lower costs and higher turnover.

Anwenderbericht Expert Bening

PC-Prüfung vor kritischen Augen

Die Elektronikfachmärkte von Expert Bening führen vor, wie sich straff kalkulierte Preise und zusätzlicher Kundenservice im Geschäftsalltag vereinbaren lassen.

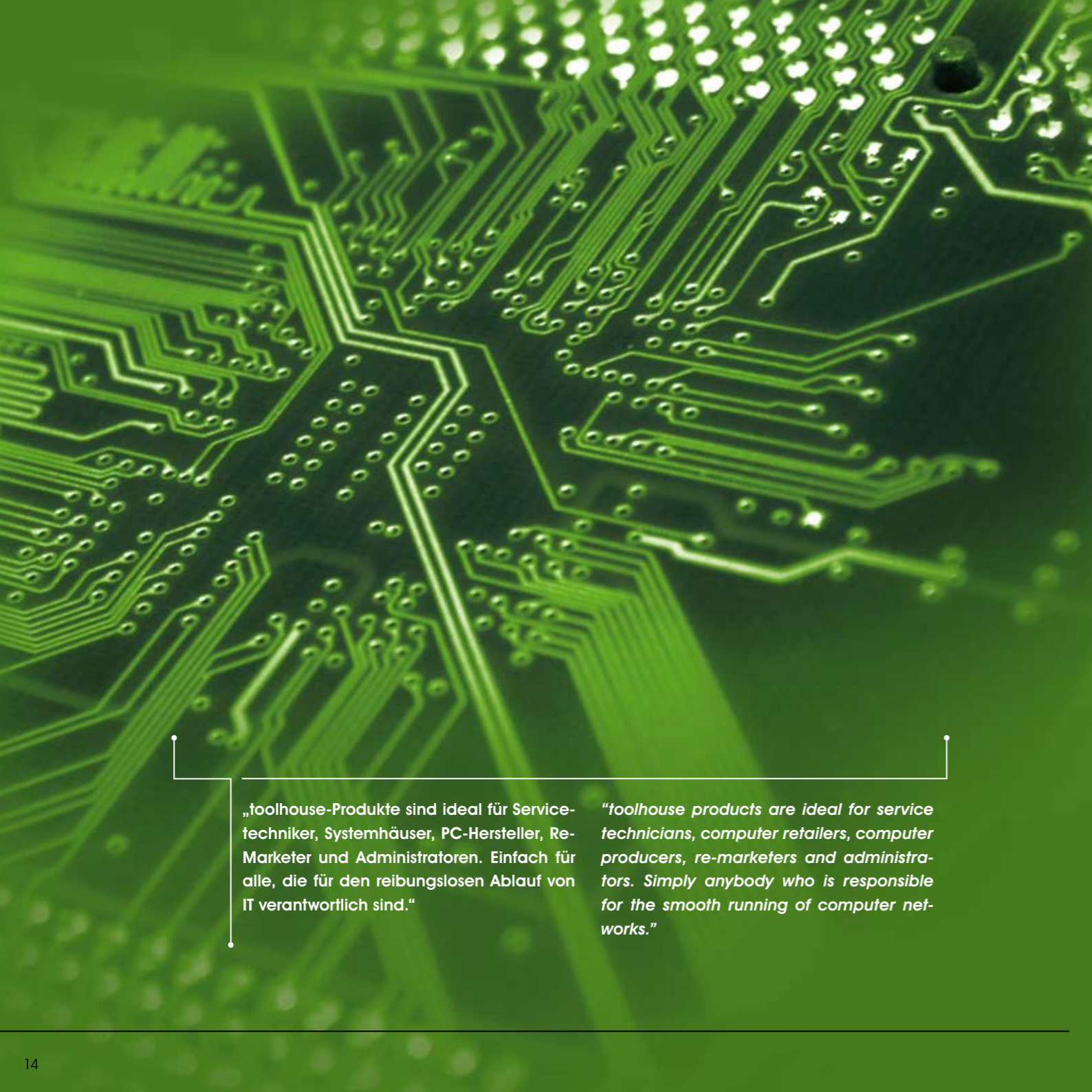
Viele Pluspunkte

Für Stefan Kanthak, Technischer Leiter und PC-Techniker im Expert-Bening-Markt in Aurich, liegen die Vorteile der softwaregestützten Diagnose vor allem in der Zeitersparnis: »Früher dauerte die sorgfältige Prüfung aller Komponenten mindestens eine Stunde, heute dagegen wird auf den Rechnern als erstes die Diagnosesoftware gestartet, die gezielt verdächtige Komponenten durchchecken kann oder auch sämtliche installierte Hardware in knapp zehn Minuten auf Fehler überprüft.«

Neben der Geschwindigkeit steigt dabei auch die Güte der Fehlerdiagnose. »Seit dem Einsatz von **toolstar®fest OS** sind Fehldiagnosen praktisch unmöglich geworden. **toolstar®** ist darüber hinaus äußerst hilfreich bei Kombinationsfehlern mit mehreren Komponenten. Auch wenn der Fehler normalerweise erst im Dauerbetrieb auftreten würde, schlägt die Software sofort Alarm.«

Positives Fazit

Expert Bening profitiert von der Investition in zusätzliche Servicedienstleistungen. Als kompetenter Anbieter erschließen sich so zusätzliche Kundenkreise. Der Einsatz der softwaregestützten Fehlerdiagnose entlastet Techniker, verkürzt Durchlaufzeiten und erhöht die Qualität der Fehlerdiagnose. So werden die Kosten gesenkt, gleichzeitig steigt der Umsatz.



„toolhouse-Produkte sind ideal für Service-techniker, Systemhäuser, PC-Hersteller, Re-Marketer und Administratoren. Einfach für alle, die für den reibungslosen Ablauf von IT verantwortlich sind.“

“toolhouse products are ideal for service technicians, computer retailers, computer producers, re-marketers and administrators. Simply anybody who is responsible for the smooth running of computer networks.”

Kunden (Auszug) / Clients (part of)

[AKCENT]
LÖSUNGEN MIT SYSTEM

Aquado®

BECKHOFF

expert
BENING

GEODIS
logistics

M Flughafen
München

iTeam®
Das Systemhaus der Systemhäuser

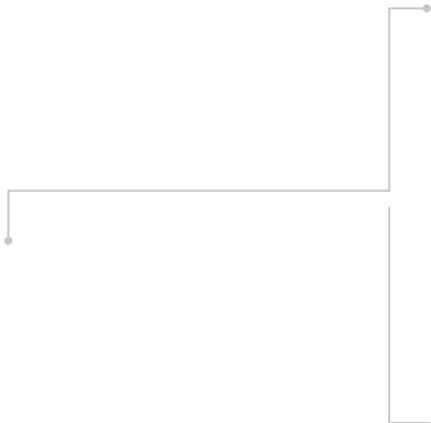
microtrend
SERVICE BESSER EINGEKauft!

PC
SPEZIALIST

SIEMENS

weber

ZEISS CARL ZEISS MEDITEC



toolhouse DV-Systeme GmbH & Co. KG

Türltorstraße 16-20
85276 Pfaffenhofen/Ilm
Deutschland

Telefon +49 (0) 84 41.50 44-0
Telefax +49 (0) 84 41.50 44-23

www.toolhouse.de
info@toolhouse.de